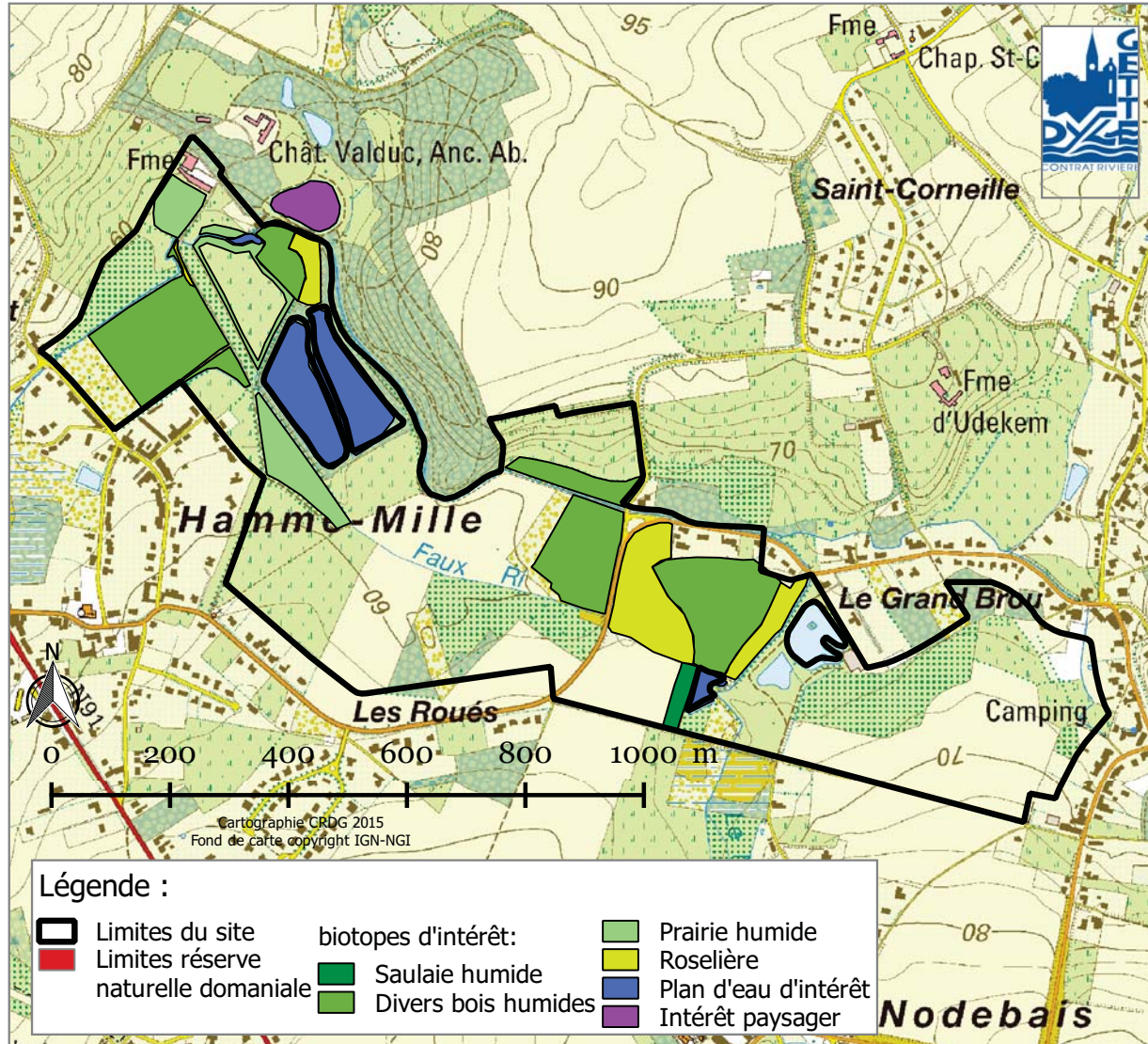


La vallée de la Nethen à Hamme-Mille

Commune : le site est situé sur la commune de Beauvechain.
 Cours d'eau : Vallée de la Nethen et du Nodebais.
 Situation au plan de secteur : zone en espaces verts et - en partie-
 sous le statut de protection de Réserve naturelle domaniale.



Ce site offre une remarquable diversité de milieux humides. Les roselières à Phragmite commun (*Phragmites australis*) couvrent de grandes surfaces, tant dans la partie Est que Ouest du site. On notera les nombreux boisements humides, dont certains sont laissés en évolution libre, ce qui se traduit par la présence de nombreux arbres morts ou sénescents, très favorables aux organismes décomposeurs du bois et aux oiseaux qui utilisent les cavités dans les arbres morts pour y faire leurs nids, comme les pics par exemple. On remarquera aussi les belles prairies humides qui occupent une partie des milieux ouverts dans ce site. Ces prairies sont plus riches en espèce que les prairies amendées et abritent une biodiversité propre à ce type de milieux. Plusieurs plans d'eau offre des milieux d'accueil aux oiseaux d'eau sur ce site. L'un de ces étangs, celui situé dans la partie Ouest du site, est aménagé pour que les promeneurs puissent observer les oiseaux en se dissimulant derrière une palissade, ce qui assure la quiétude des oiseaux. Les deux grands étangs situés dans la partie Est du site sont occupés par le castor. Signalons enfin l'existence d'une dérivation de la Nethen, qui alimente un moulin à eau dont la roue à aube est toujours en place.