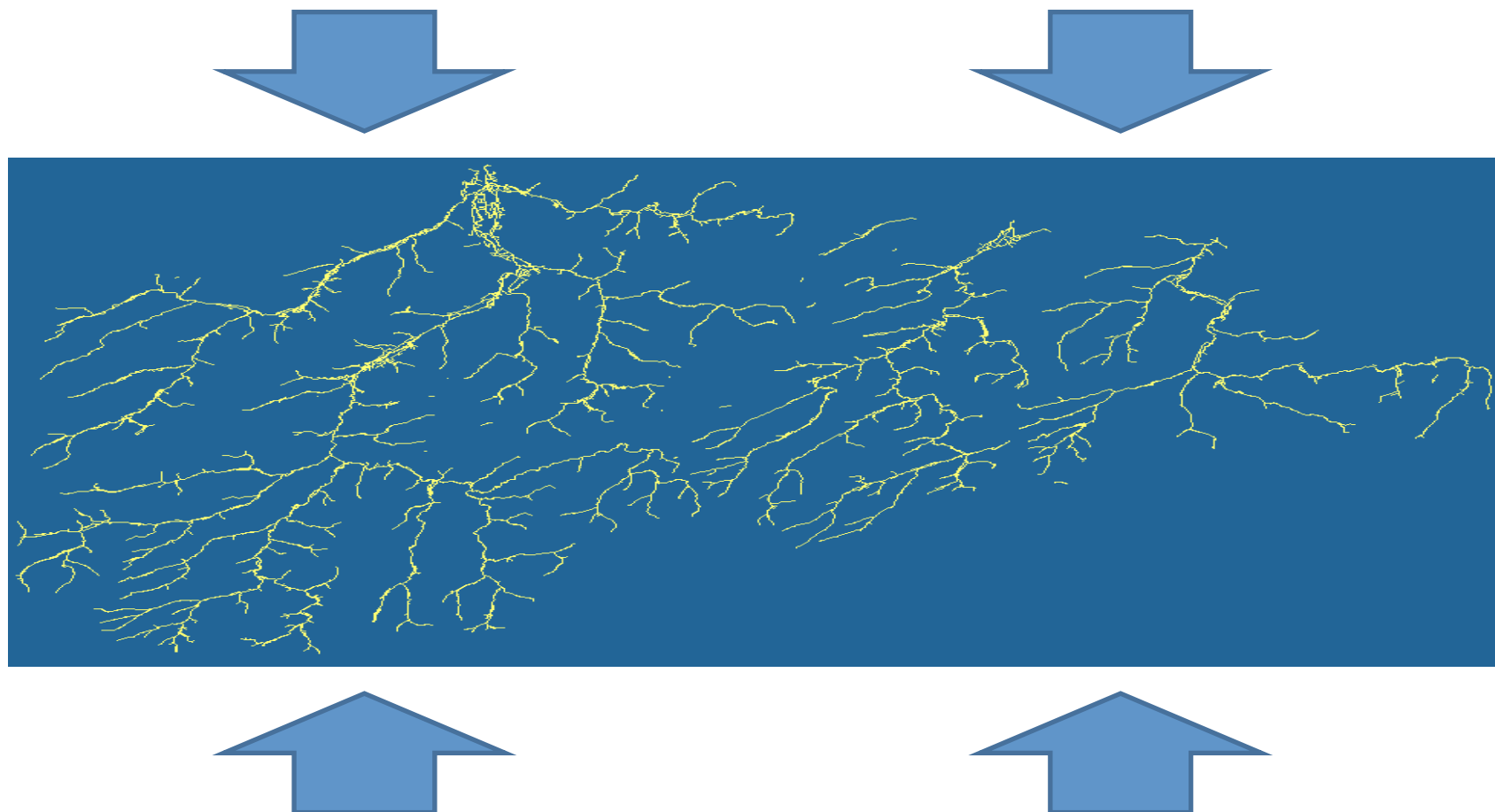
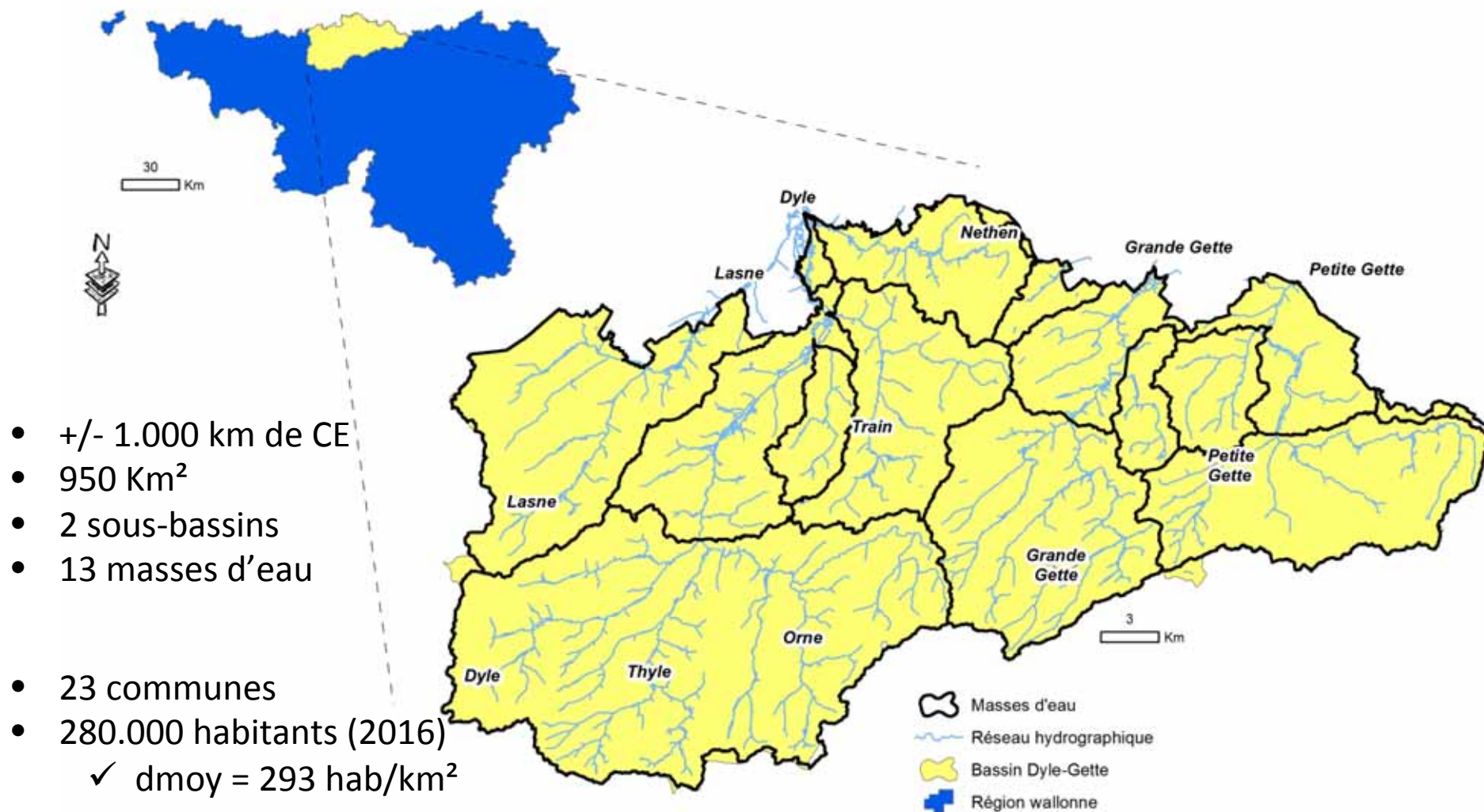


Des pressions pour les poissons en Dyle-Gette



Contexte

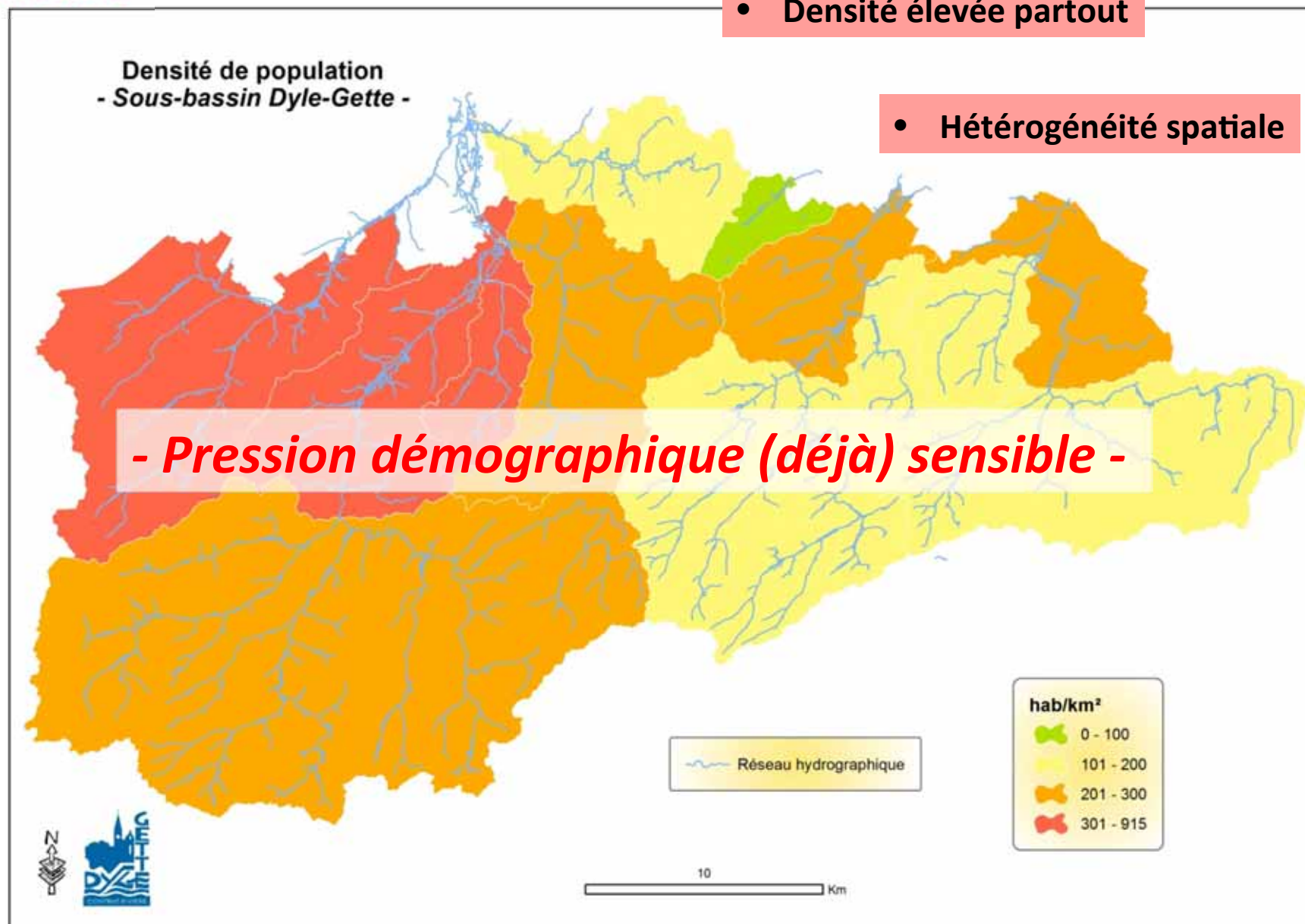
- Région limoneuse à faible pente
 - ✓ Brabançonne à l'ouest
 - ✓ Hesbignonne à l'est



Contexte

- Densité élevée partout

- Hétérogénéité spatiale

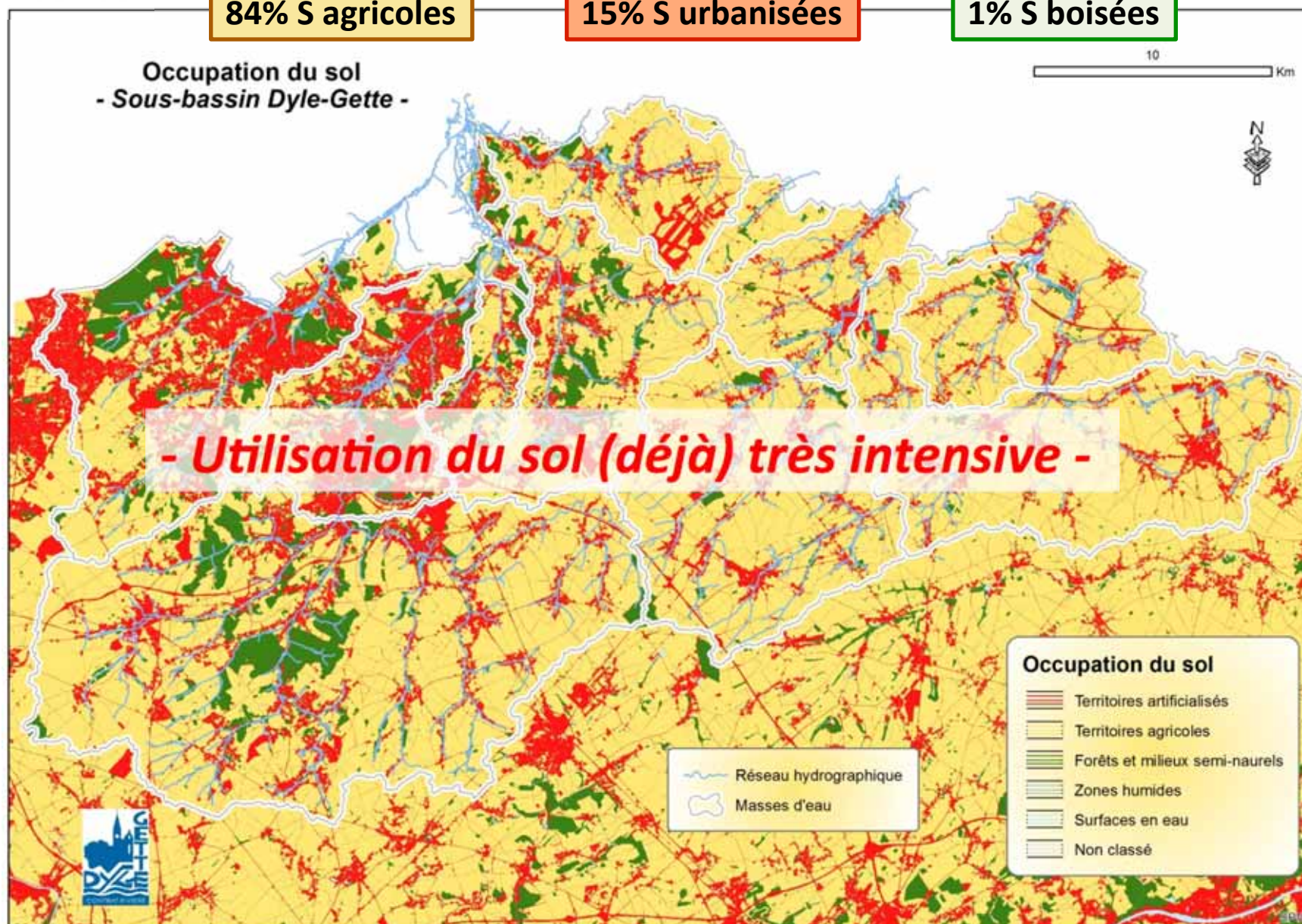


Contexte

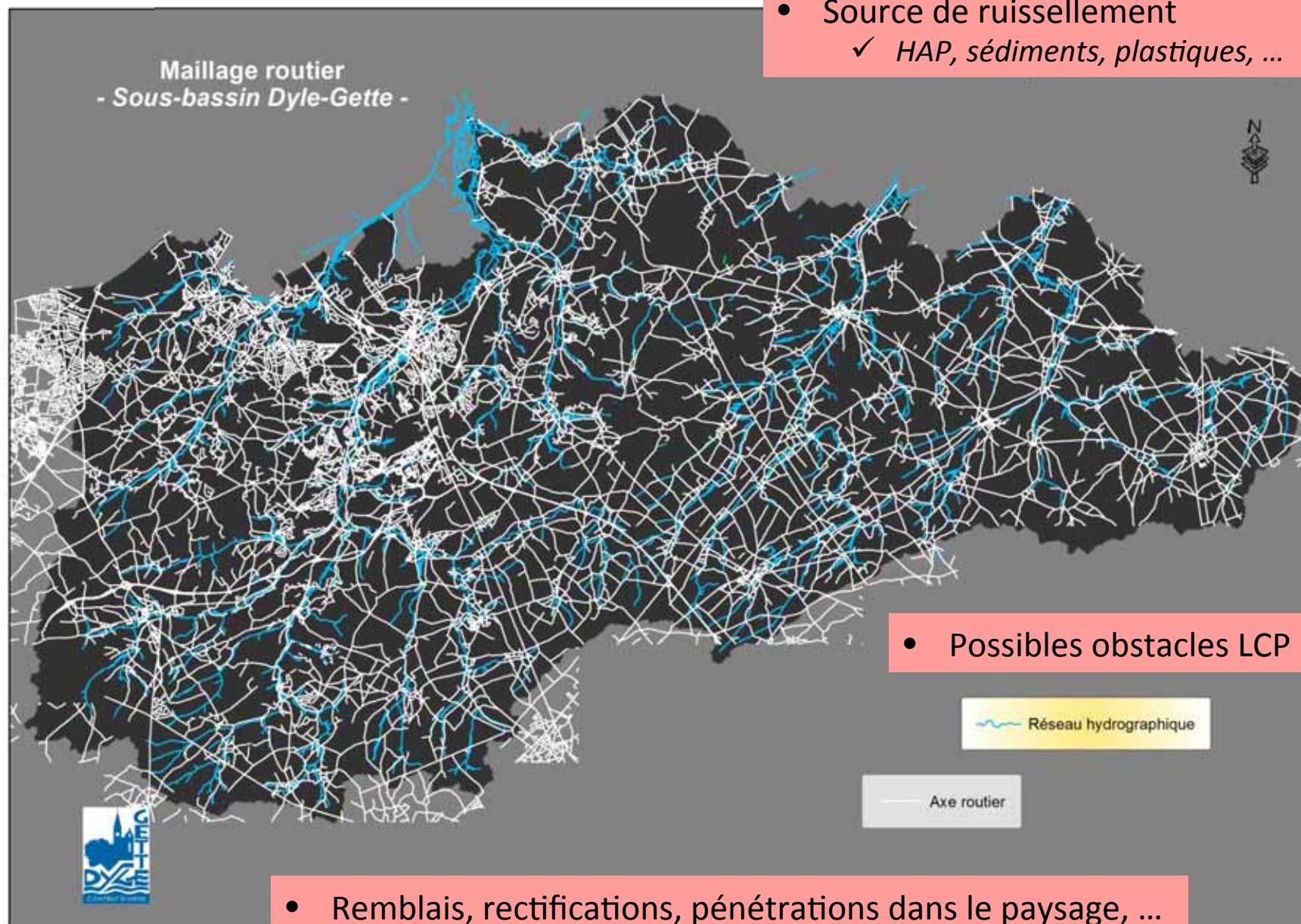
84% S agricoles

15% S urbanisées

1% S boisées

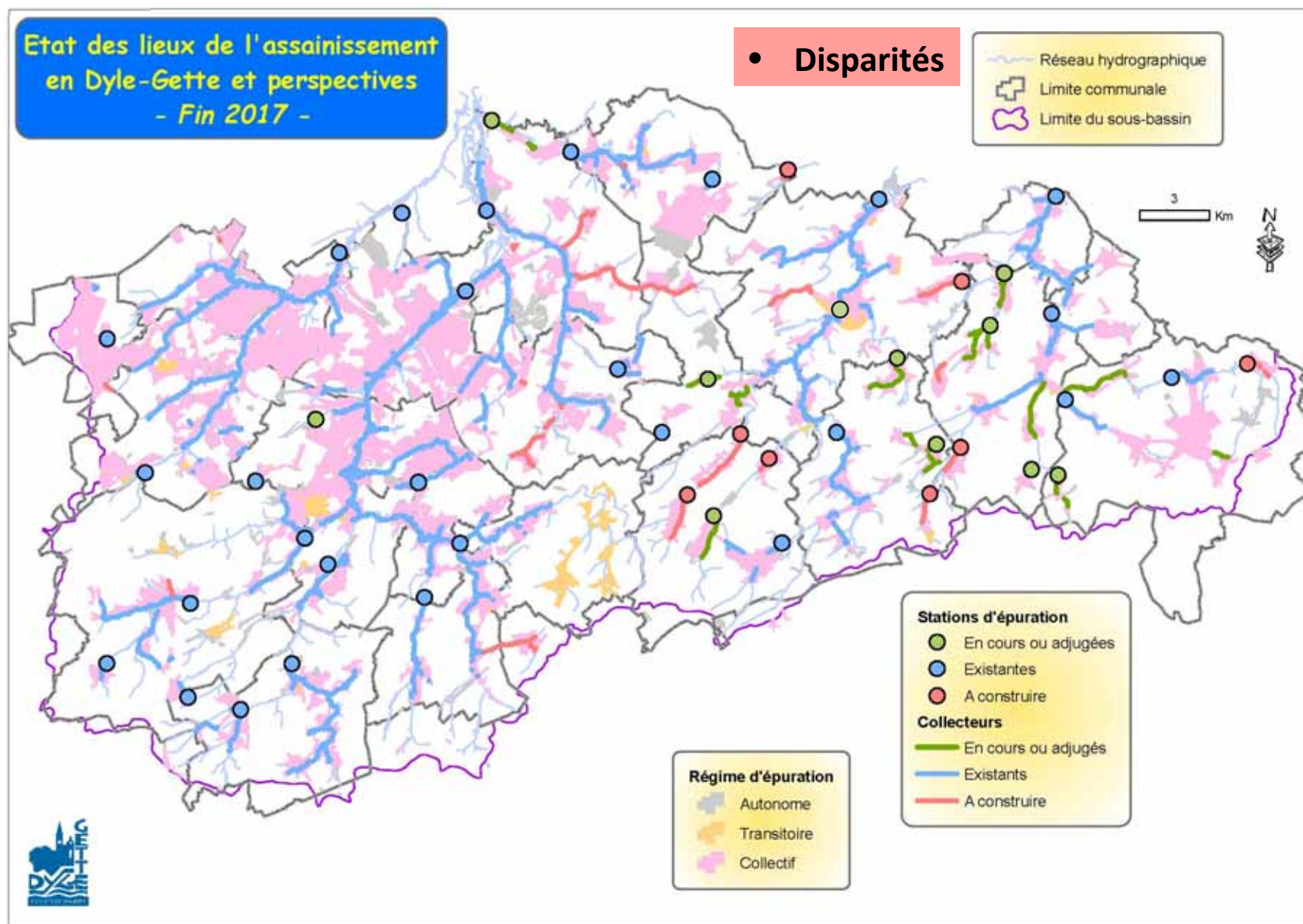


Contexte

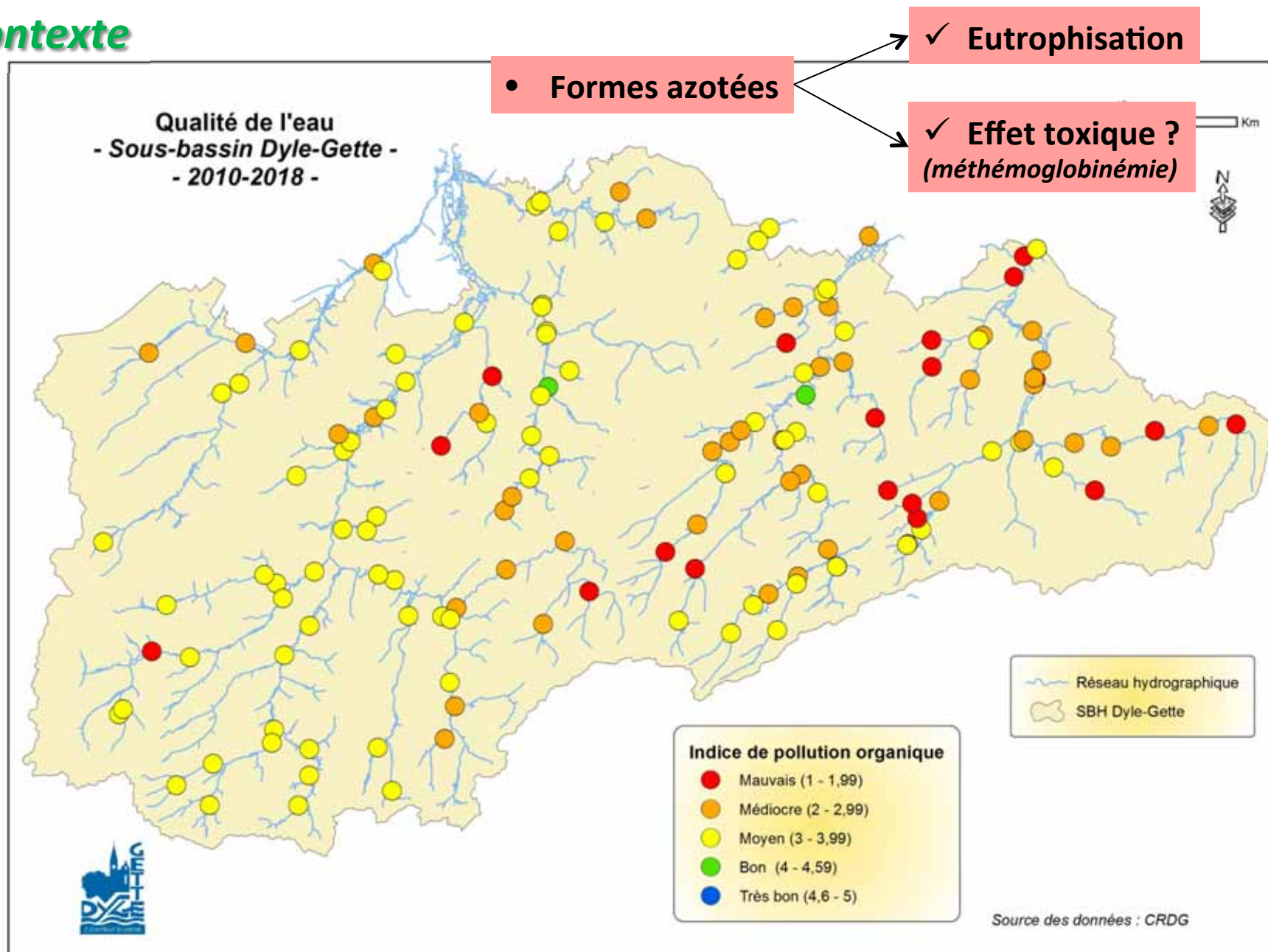


Contexte

- Gros efforts

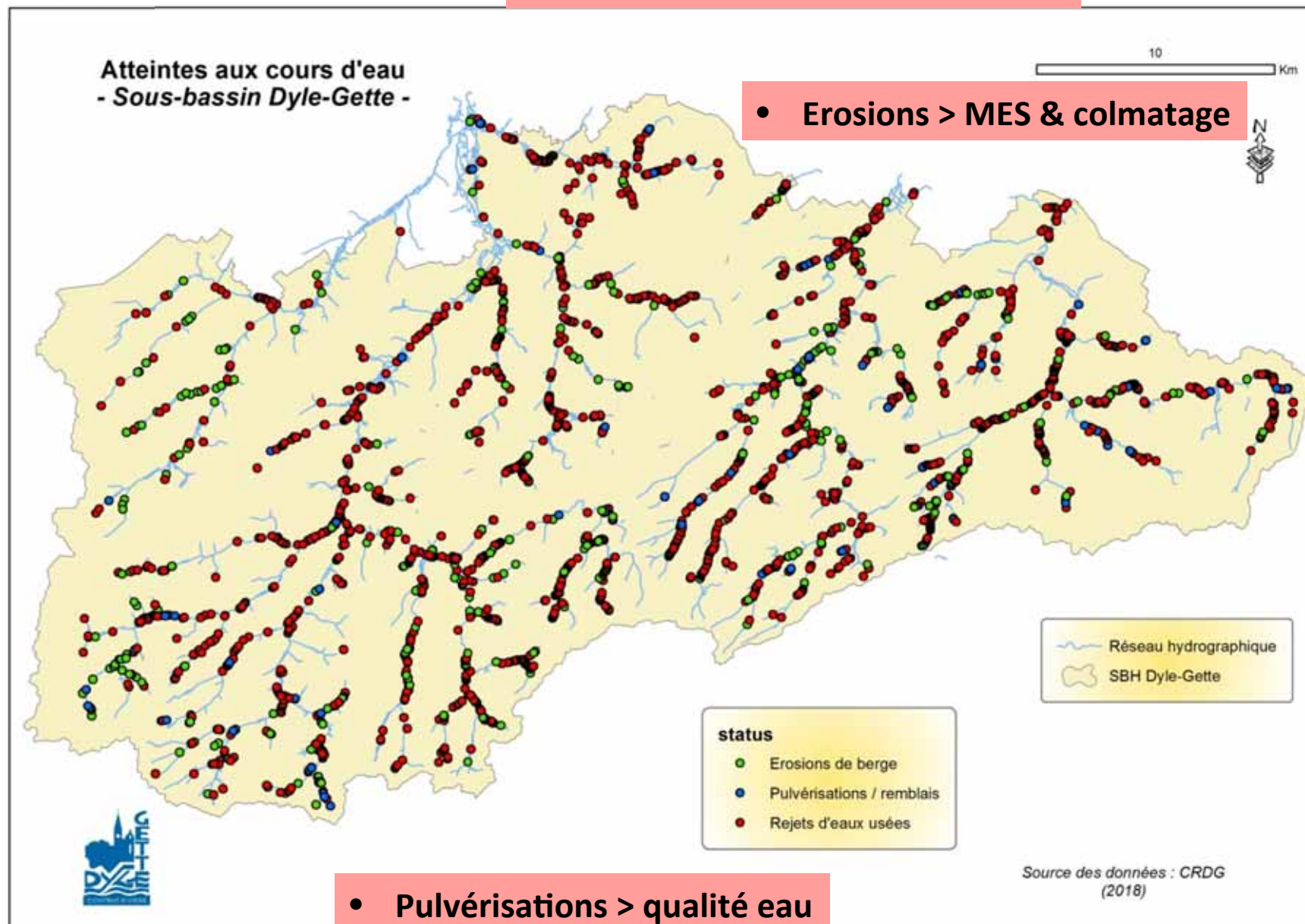


Contexte



Contexte

- Rejets > qualité eau & colmatage



- Pulvérisations > qualité eau

Hydromorphologie

« Caractéristiques physiques du cours d'eau »

Forme
Sinuosité
Faciès d'écoulement
Nature de la berge
Profondeur
...

Hydromorphologie

- **Déplacements de cours d'eau**

- >> *Rail, moulins, urbanisation, remembrements agricoles, activité économique, ...*

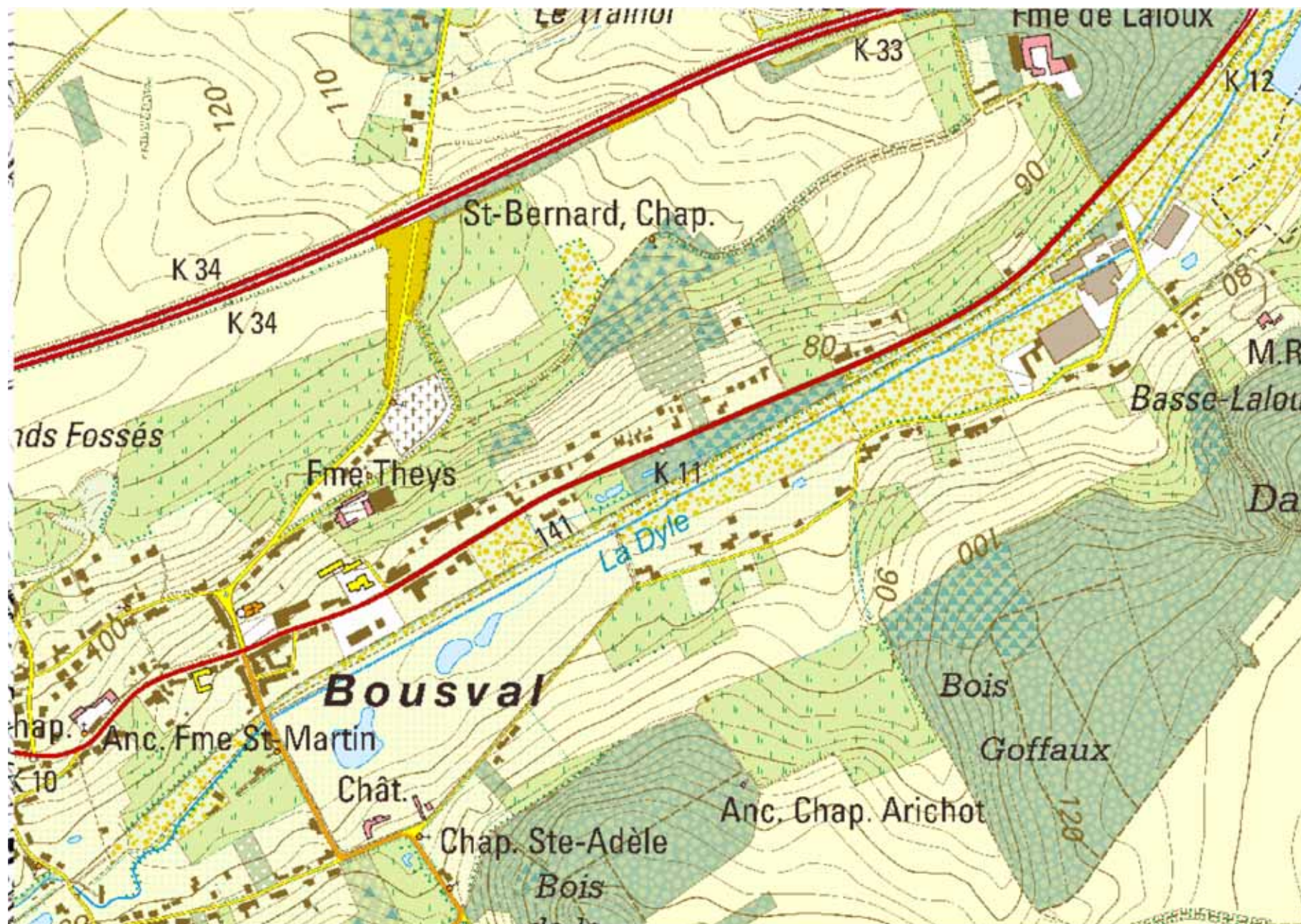
- >> *Référentiel « Atlas » est-il fondé ?*

Déplacements de cours d'eau

1850

Actuel

> Rail



Déplacements de cours d'eau



1850



1939



Actuel

Hydromorphologie

- **Déplacements de cours d'eau**

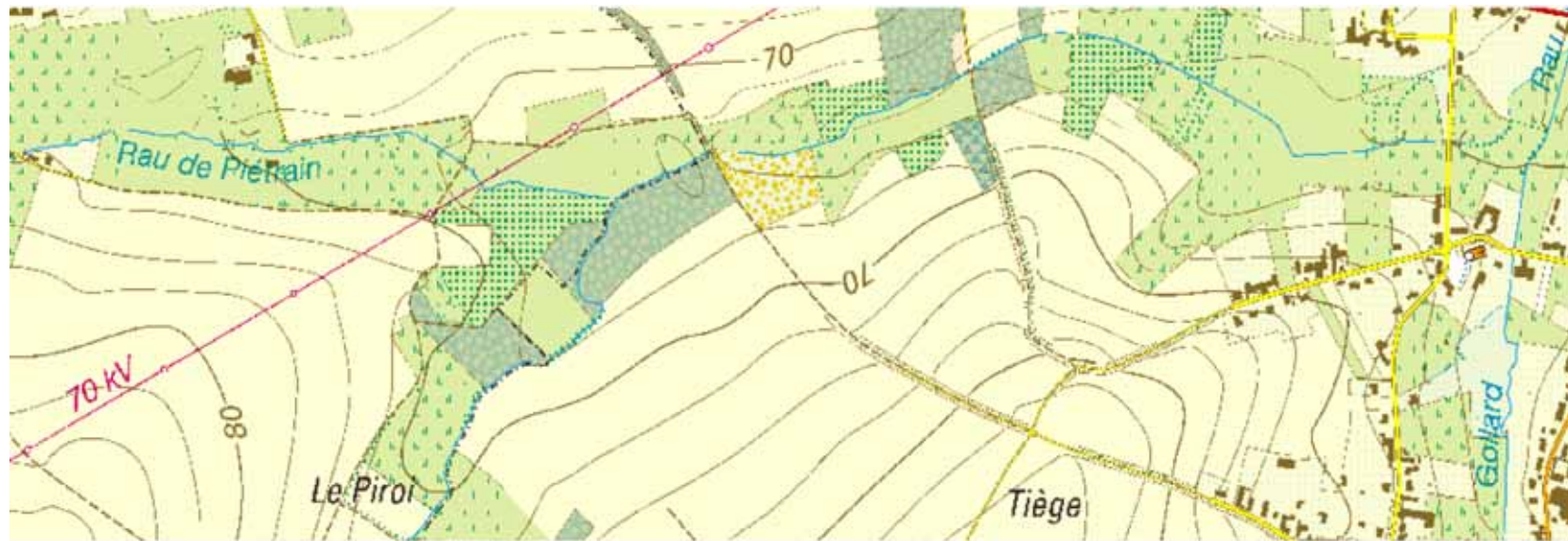
>> Rail, moulins, urbanisation, remembrements agricoles, activité économique, ...

>> Référentiel « Atlas » est-il fondé ?

- **Modifications de tracés**

- ✓ Perte de sinuosité
- ✓ Perte en habitat (longueur)
- ✓ Perte de la diversité d'écoulement
- ✓ Perte en micro-habitat (berge naturelle et substrat d'origine)

Modifications de tracé



1939

Actuel

> Perte de sinuosité

Modifications de tracé

> Perte de sinuosité

1939

Actuel



1850

1939

Actuel



Hydromorphologie

- **Déplacements de cours d'eau**

>> Rail, moulins, urbanisation, remembrements agricoles, activité économique, ...

>> Référentiel « Atlas » est-il fondé ?

- **Modifications de tracés**

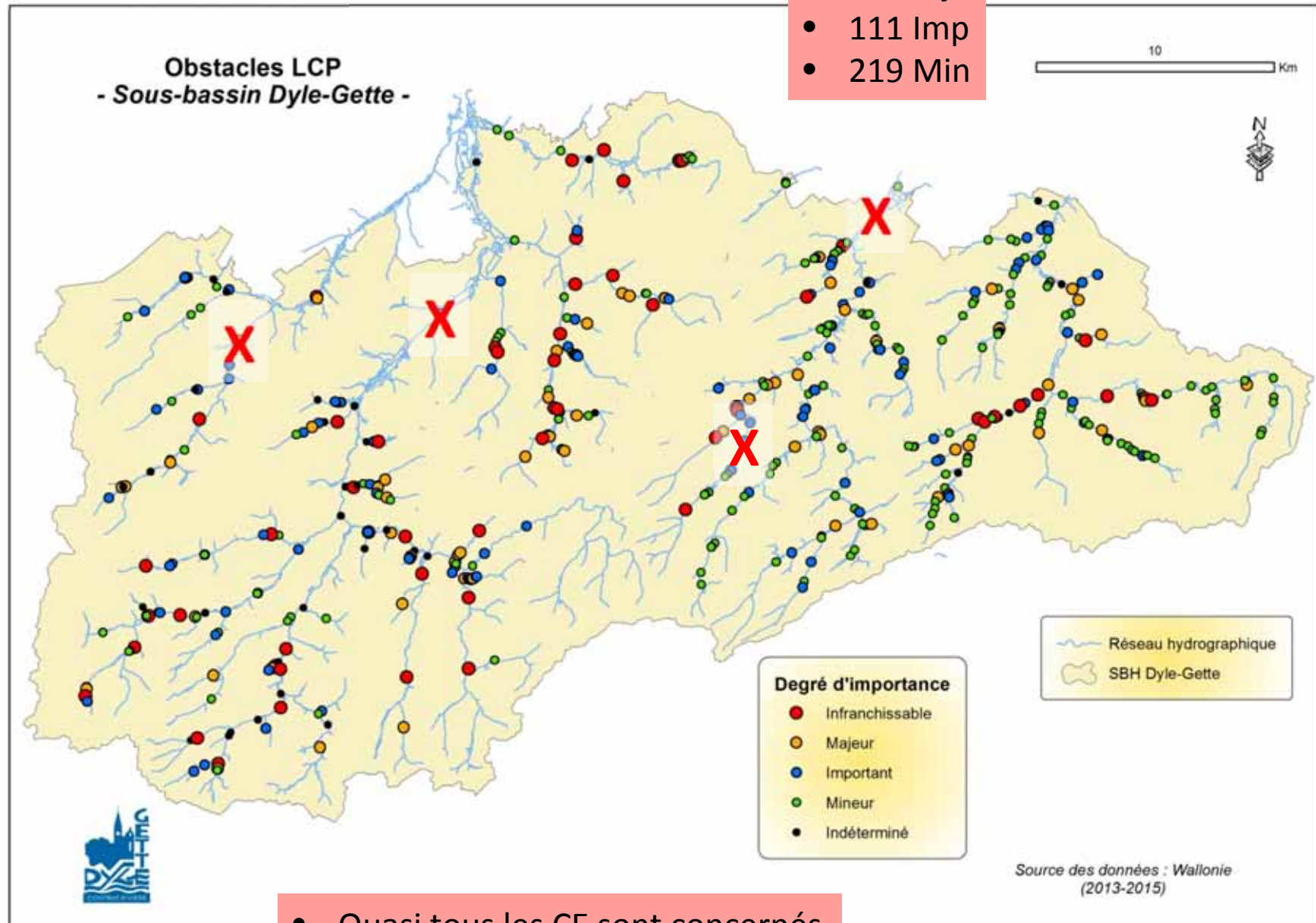
- ✓ Perte de sinuosité
- ✓ Perte en habitat (longueur)
- ✓ Perte de la diversité d'écoulement
- ✓ Perte en micro-habitat (berge naturelle et substrat d'origine)

- **Artificialisation**

- ✓ Perte de la notion d'espace de liberté ...
- ✓ Réduction de la capacité auto-épurative du cours d'eau
- ✓ Altération de la ripisylve

Hydromorphologie

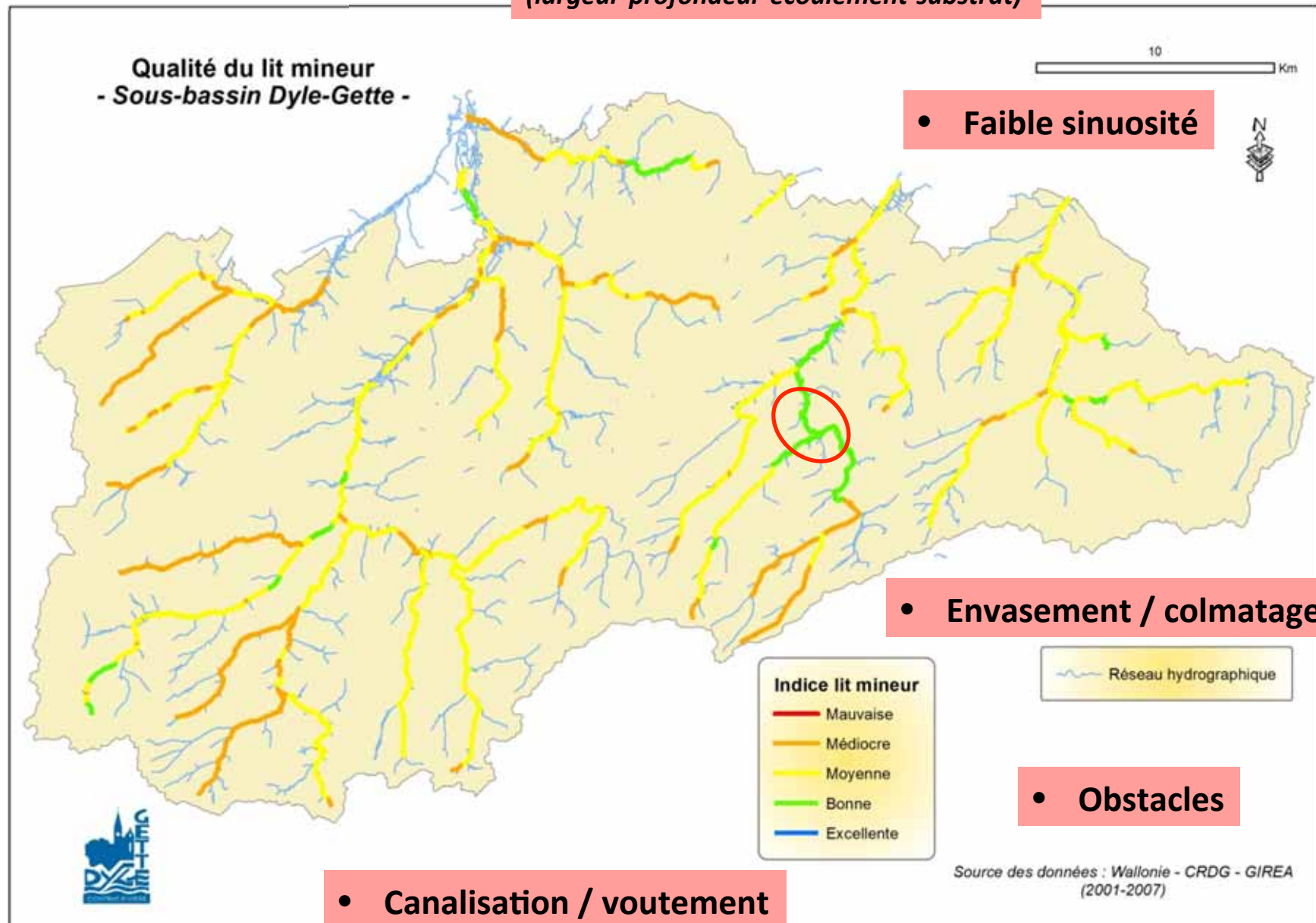
- 59 Inf
- 65 Maj
- 111 Imp
- 219 Min



- Quasi tous les CE sont concernés

Hydromorphologie

- Faible diversité
(largeur-profondeur-écoulement-substrat)





1850

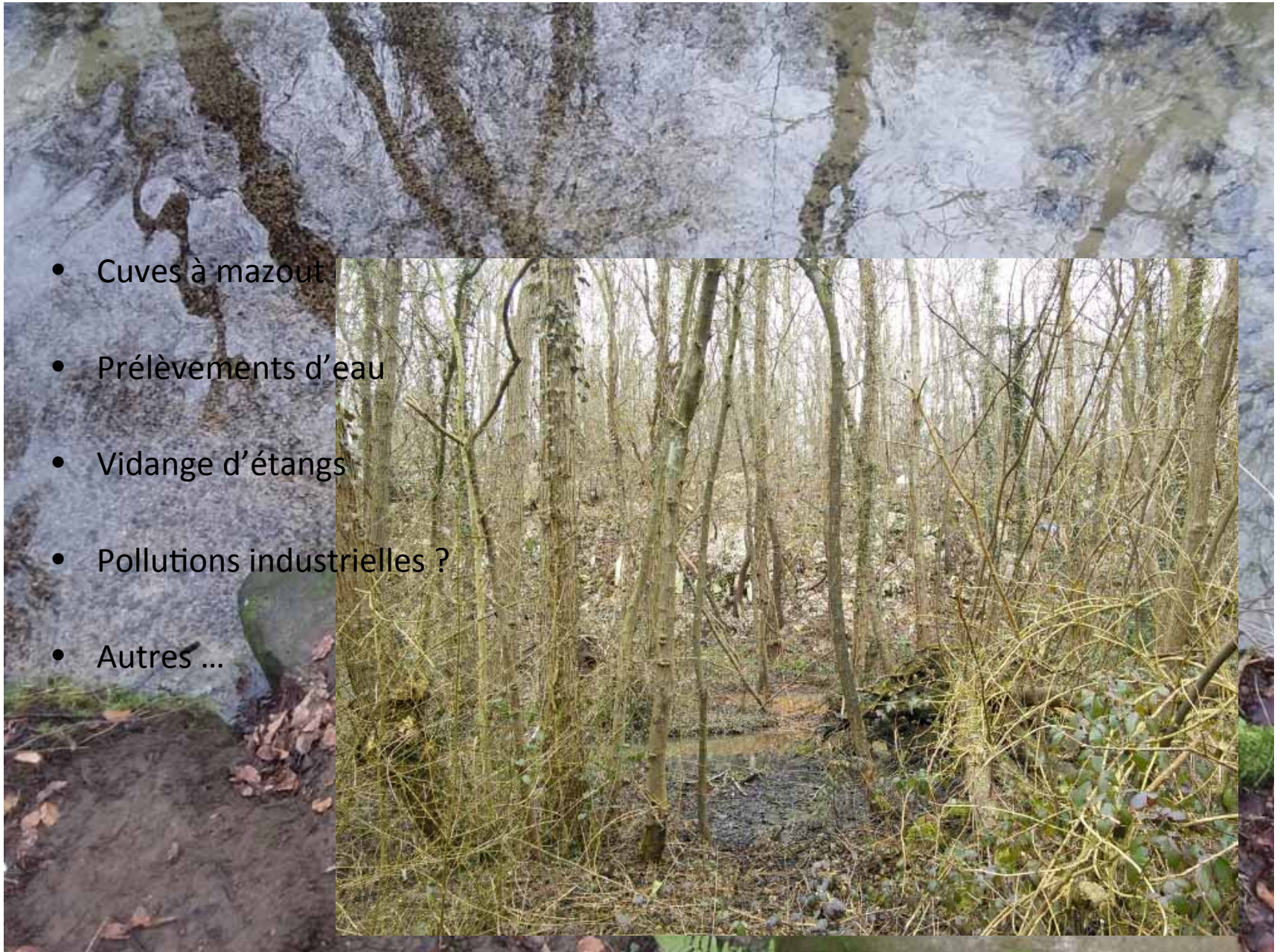
- Tracé peu modifié

- Plaine alluviale non cultivée (zone tampon)

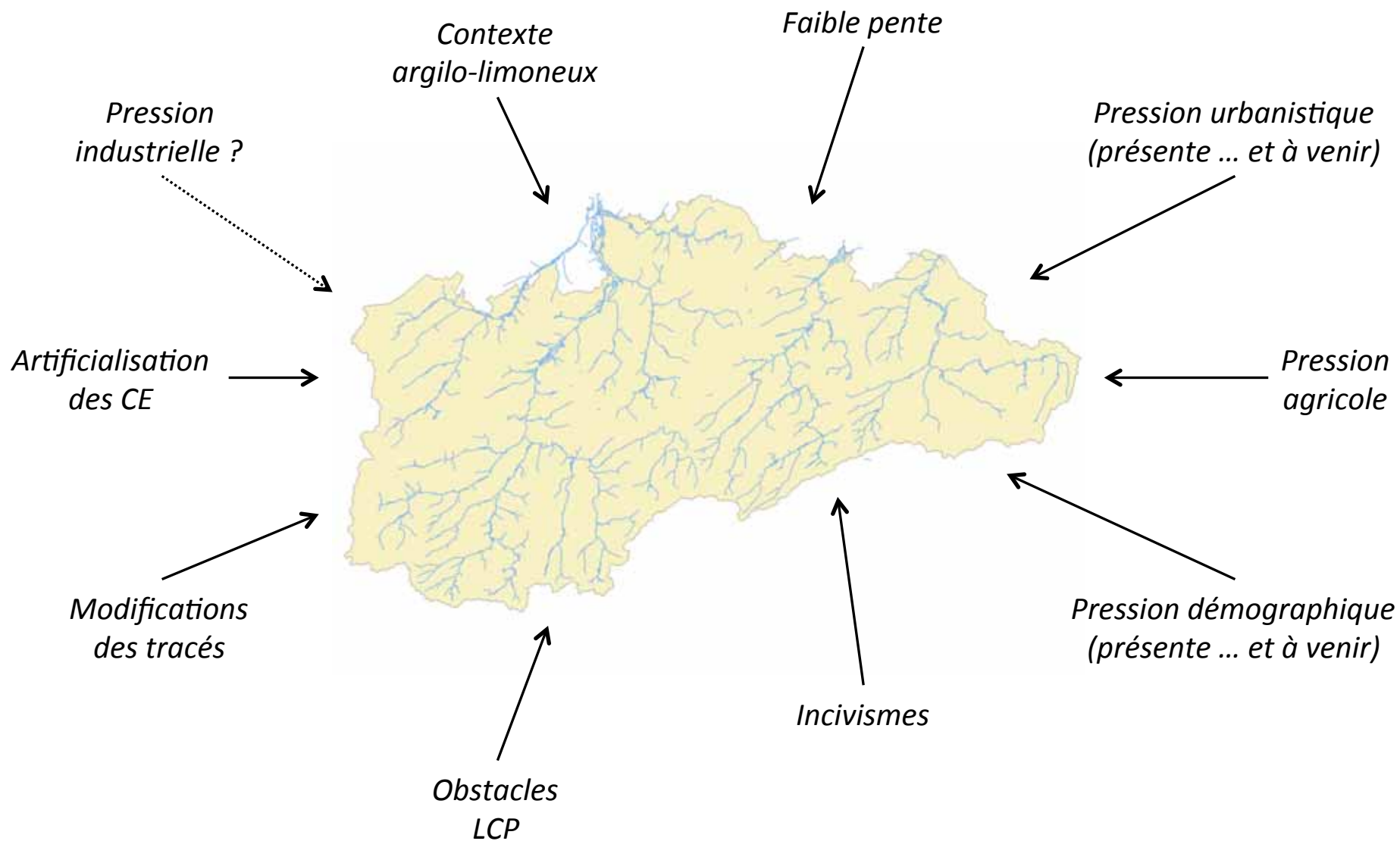
Actuel

Mais encore ...

- Cuves à mazout
- Prélèvements d'eau
- Vidange d'étangs
- Pollutions industrielles ?
- Autres ...



Au final ...



Des pressions pour les poissons en Dyle-Gette

La solution ?

