

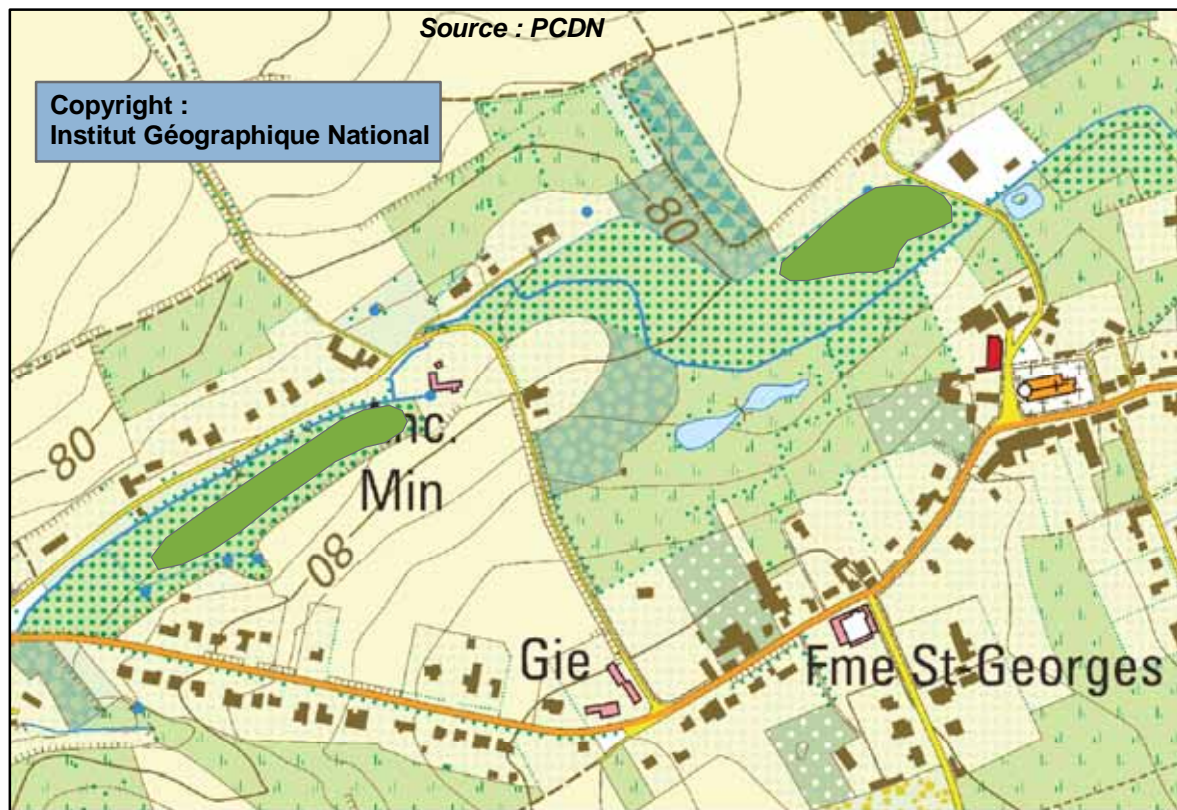


Village : Beauvechain

Vallée : ruisseau de la Néthen
 Identification : BEA/01

Situation au plan de secteur : agricole

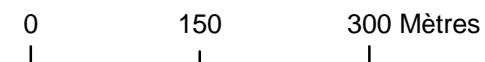
Commentaires : présence de déchets végétaux (riverains)



Végétation

- Aulnaie humide
- Autre
- Cariçaie non boisée
- Coupe à blanc humide
- Divers bois humide
- Frange rivulaire
- Intérêt paysager
- Peupleraie humide
- Plan d'eau d'intérêt
- Prairie humide
- Roselière
- Saulaie humide

Boisements humides le long de la Néthen, juste en aval de Beauvechain. Il s'agit essentiellement d'aulnaies nitrophiles en mélange avec d'autres essences à caractère plus ou moins humide.



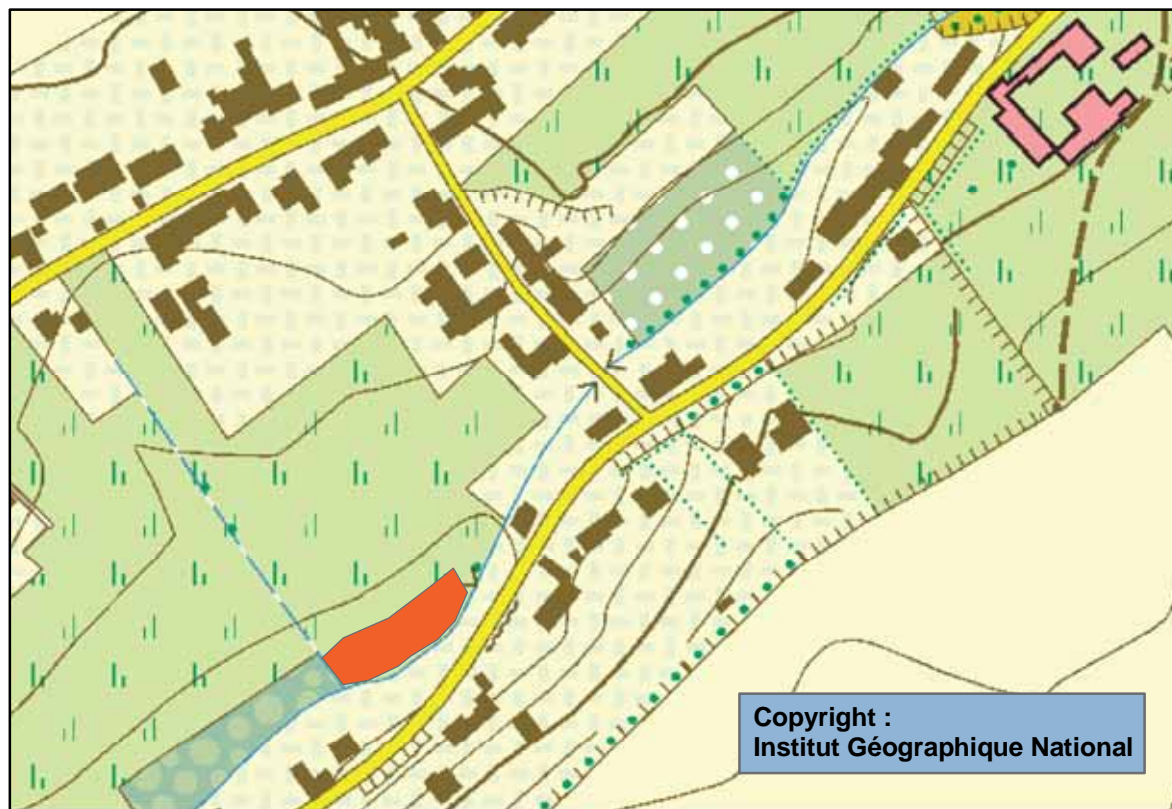


Village : Le Culot

Vallée : ruisseau du Mille
 Identification : BEA/02

Situation au plan de secteur : habitat à caractère rural

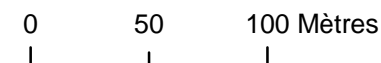
Commentaires : ZH dégradée car passage du collecteur



Végétation

- Aulnaie humide
- Autre
- Cariçaie non boisée
- Coupe à blanc humide
- Divers bois humide
- Frange rivulaire
- Intérêt paysager
- Peupleraie humide
- Plan d'eau d'intérêt
- Prairie humide
- Roselière
- Saulaie humide

Zone humide remblayée (collecteur) mais la végétation typique semble recoloniser les lieux (roseaux, carex...). Evolution à suivre ...





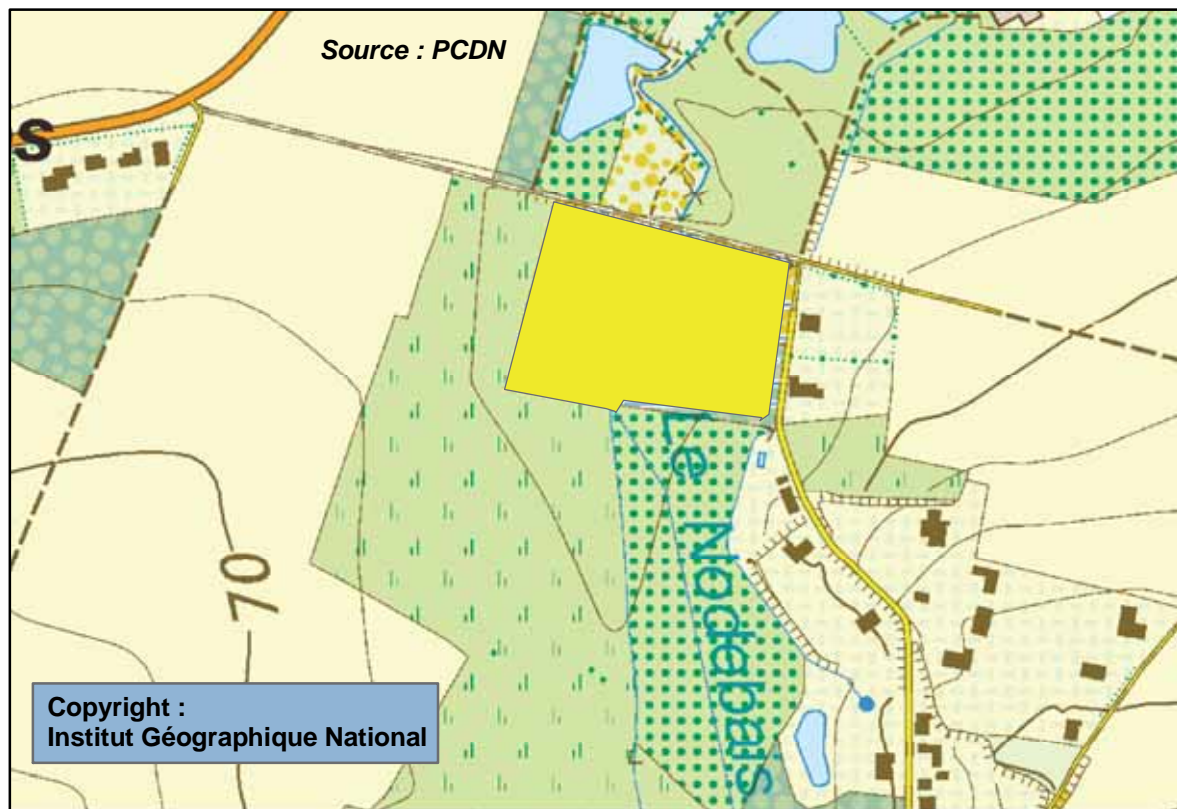
Village : Nodebais

Vallée : ruisseau du Nodebais

Identification : BEA/03

Situation au plan de secteur : agricole

Commentaires : nombreux pieds de berce du Caucase au sein même de la roselière



Végétation

- Aulnaie humide
- Autre
- Cariçaie non boisée
- Coupe à blanc humide
- Divers bois humide
- Frange rivulaire
- Intérêt paysager
- Peupleraie humide
- Plan d'eau d'intérêt
- Prairie humide
- Roselière
- Saulaie humide

Belle roselière inondée (roseaux, ...) parsemée de buissons bas. La roselière est située dans un bassin d'orage et fait le lien entre les deux parties de la réserve naturelle domaniale du Grand Brou. Intérêt ornithologique évident !!

0 100 200 Mètres





Village : Hamme-Mille

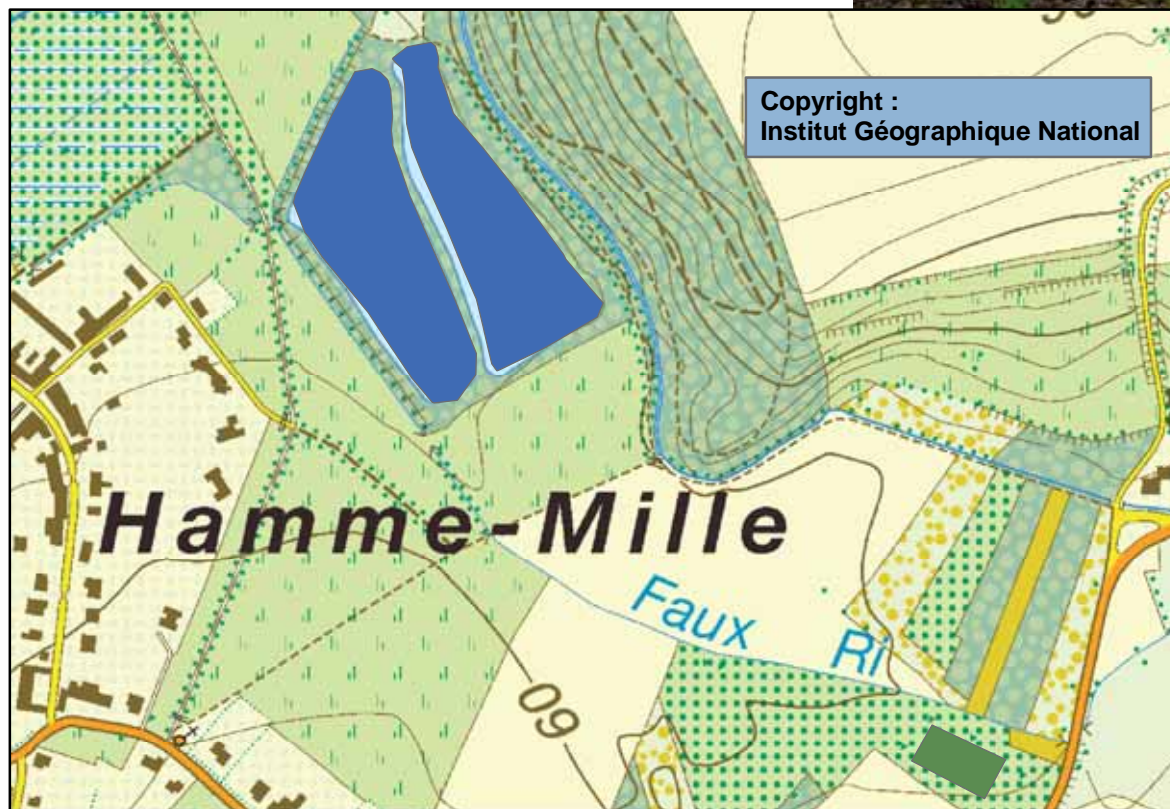
Vallée : ruisseaux du Faux-ri et de la Nethen
 Identification : BEA/04

Situation au plan de secteur : surface en eau et espaces verts

Commentaires : exploitation sylvicole de la peupleraie



Source : PCDN



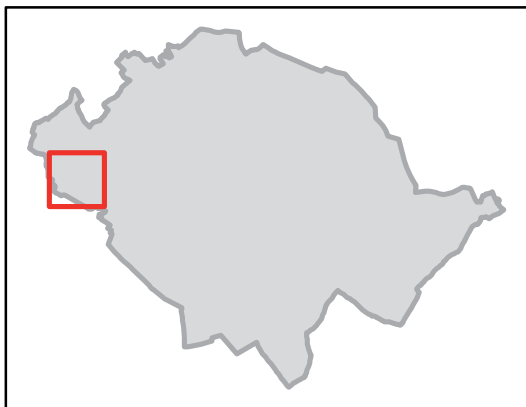
Végétation

- Aulnaie humide
- Autre
- Cariçaie non boisée
- Coupe à blanc humide
- Divers bois humide
- Frange rivulaire
- Intérêt paysager
- Peupleraie humide
- Plan d'eau d'intérêt
- Prairie humide
- Roselière
- Saulaie humide



Petite zone humide le long du Faux-ri. La végétation est composée d'une cariçaie, de roseaux et quelques joncs. L'ensemble est plantée de jeunes peupliers (photos). Etangs Valduc, le long de la Nethen. Il s'agit de pièces d'eau de grande taille qui peuvent représenter un intérêt pour les oiseaux notamment.





Village : Hamme-Mille

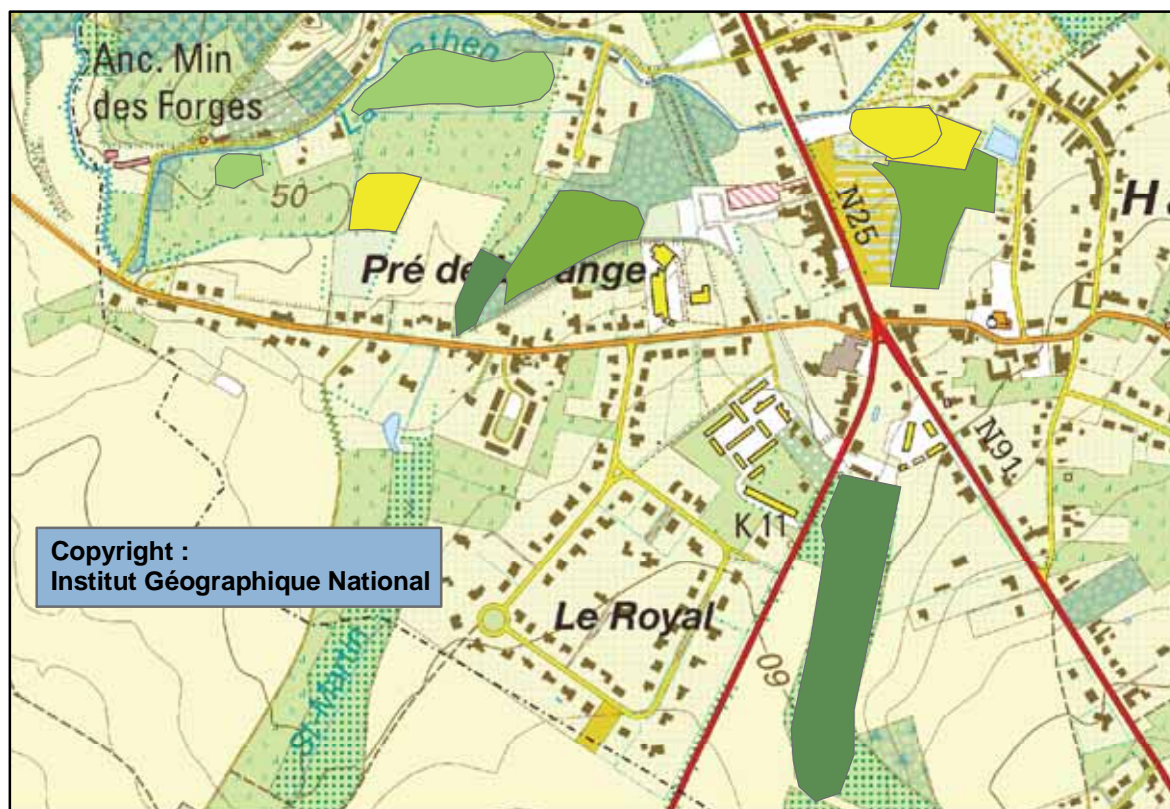
Vallée : ruisseaux du Guertechain et de la Nethen
 Identification : BEA/05

Situation au plan de secteur : agricole, forestière,
 habitat et aménagement différé

Commentaires : exploitation sylvicole des peupleraies



Source : PCDN



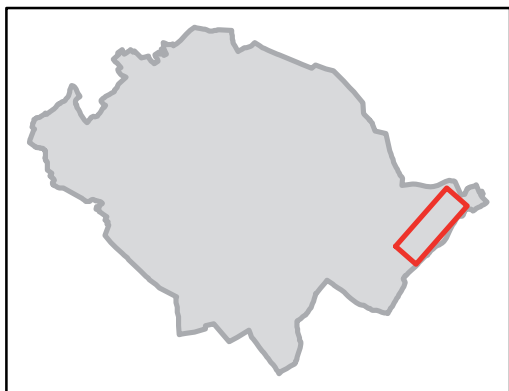
Copyright :
 Institut Géographique National

Végétation

- Aulnaie humide
- Autre
- Cariçaie non boisée
- Coupe à blanc humide
- Divers bois humide
- Frange rivulaire
- Intérêt paysager
- Peupleraie humide
- Plan d'eau d'intérêt
- Prairie humide
- Roselière
- Saulaie humide

Le long du Guertechain on trouve une longue peupleraie humide, présentant qq patches de vg humide mais de faible intérêt. Au niveau de la confluence entre le Guertechain et la Nethen, on trouve un ensemble de milieux humides (roselières et aulnaie) assez rudéralisés. Puis sur la zone dite du Pré de Litrange, on trouve encore quelques milieux humides intéressants mais assez dégradés suite à la construction du bassin d'orage.





Village : L'Ecluse

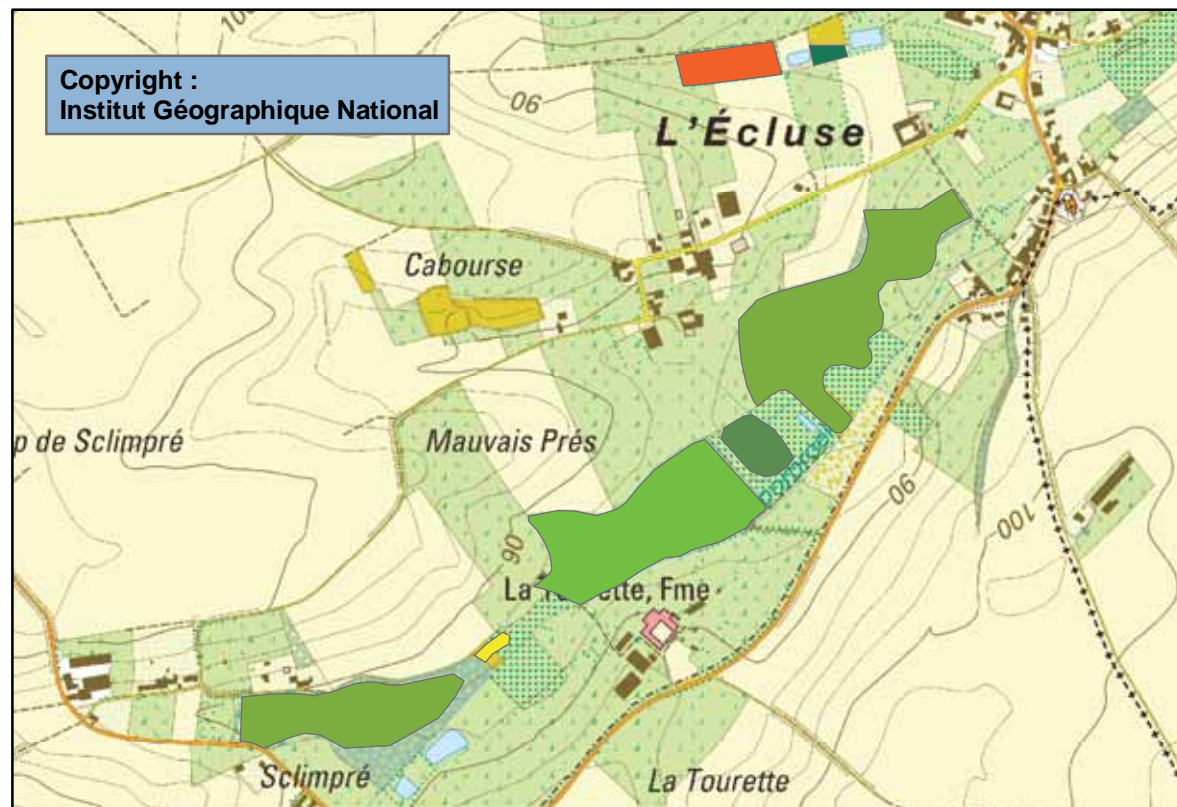
Vallée : ruisseau du Schoorbroeck
 Identification : BEA/06

Situation au plan de secteur : agricole,
 forestière et habitat à caractère rural

Commentaires : vallée du Schoorbroeck en Règlement
 Communal d'Urbanisme



Source : PCDN



Végétation

- Aulnaie humide
- Autre
- Cariçaie non boisée
- Coupe à blanc humide
- Divers bois humide
- Frange rivulaire
- Intérêt paysager
- Peupleraie humide
- Plan d'eau d'intérêt
- Prairie humide
- Roselière
- Saulaie humide

Succession de boisements et aulnaies humides le long du Schoorbroeck et présentant tous une végétation encore assez diversifiée.
Plus à l'écart, à l'ouest de L'Ecluse, on trouve une ancienne peupleraie non replantée et colonisée en retour par une végétation de bas-marais très diversifiée.

