

Qualité de l'eau à Wavre

Depuis 2001, le contrat de rivière coordonne un réseau de mesures de la qualité des cours d'eau du bassin de la Dyle. Les analyses sont réalisées par différents laboratoires spécialisés, avec des méthodes distinctes : physico-chimique, biologique par les algues diatomées et biologique par les macro-invertébrés aquatiques. L'objectif est de comparer l'état des principaux cours d'eau du bassin et de mettre en parallèle l'amélioration de leur qualité avec les infrastructures d'assainissement mises en oeuvre.



IPS

IPO = 2,67
IPS = 10,9
IBGN = 4

IPO = 3,25
IPS = 13,5
IBGN = 6

IPO = 3,17
IPS = 12,3
IBGN = 12

IPO = 3,75
IPS = 14,6
IBGN = 10

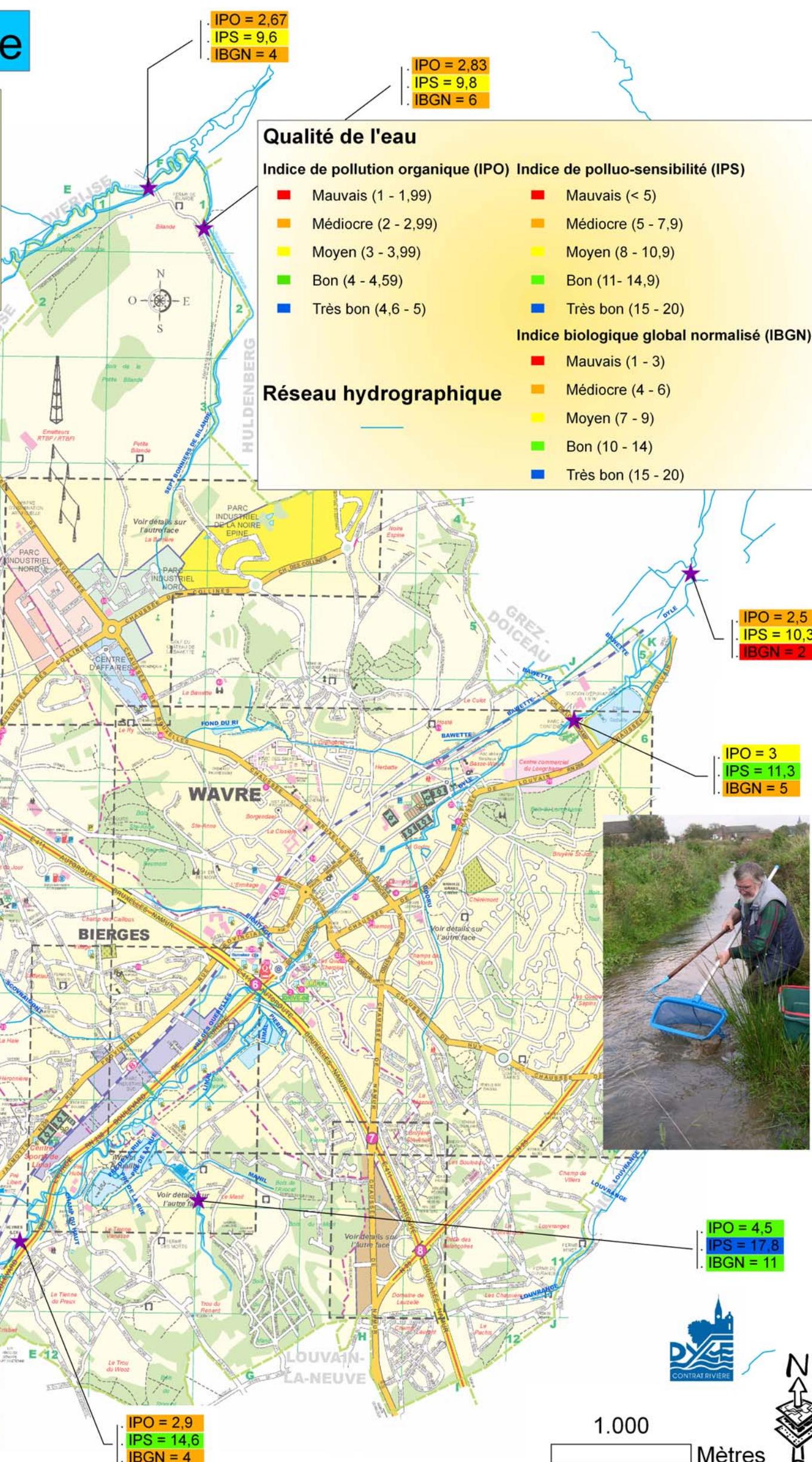


IPO

IPO = 3,43
IPS = 13
IBGN = 4

IPO = 4,17
IPS = 13
IBGN = 5

IPO = 2,77
IPS = 11,7
IBGN = 5



Indice de pollution organique (IPO) : Centre provincial de l'agriculture et de la ruralité (CPAR, 2003-2008)
 Indice de polluo-sensibilité (IPS) : Laboratoire d'Ecologie et de Biogéographie (UCL, 2003-2007)
 Indice biologique global normalisé (IBGN) : Laboratoire d'Aquacultures (ULB, 2003-2008)
 Cartographie et conception : CCBW - cellule Contrat de rivière (février 2009)
 Fond de carte : copyright Cartobel s.a. (2009)



IBGN

